



Wentelend dakvenster voor dakhellingen tussen 15° en 90° dat elektrisch geopend wordt met een radiogestuurde en programmeerbare afstandsbediening of manueel.

Aan de buitenzijde beschermd door onderhoudsvrije grijs (NCS S 7500-N) gelakte aluminium profielen.

Na manuele wenteling tot 180° kan men het venster onderaan in schoonmaakstand blokkeren met de daartoe voorziene schuifgrendel.

Achter de handgreep bevindt zich een geïntegreerde motor voor opening tot maximum 20 cm met klembeveiliging, ingebouwde transformator, en elektrische doos om eventuele toebehoren in te pluggen. Het dakvenster is voorzien van een regensensor, 230 V stroomkabel (7,5 m) met stekker en een radiogestuurde, touchscreen, afstandsbediening die 200 producten aankan + een wandkit.

Het vast en wentelend kader in dennenhout is voorzien van dubbele winddichtingen en van antracietkleurig geëxpandeerd polystyreen (EPS) om de thermische onderbreking te optimaliseren.



Binnenafwerking

- Vocht en schimmelwerend impregnatie en afgewerkt met witte acryl verf kleur NCS S 0500-N
- of
- Vocht en schimmelwerend impregnatie en afgewerkt met kleurloze acryl vernis.

Beglazing

Energy & Comfort --70

- Voorzien van een isolerende dubbele beglazing met:
  - $U_g$  waarde glas 1.0 W/m<sup>2</sup>K - EN 673
  - $g$  totale zonne-energie-doorlating 0,46 - EN 410
  - $\tau_v$  lichtdoorlating 0.68 - EN 410
- 4 mm geharde buitenruit
- 15 mm spouw gevuld met Argon
- 33.2 gelaagde binnenruit (klasse 1B1 - conform NBN S 23-002) en coating voor warmte-isolatie.
- Inbraakresistentie: klasse P2A (EN 356).

$U_w$  gemiddelde waarde venster 1.3 W/m<sup>2</sup>K - EN ISO 12567-2  
 $R_w$  (C; Ctr) geluidsweerstand 35 dB (-1;-3) - EN ISO 10140-2  
 Luchtdichtheid: klasse 4 - EN 1026

of

Energy & Silence --60

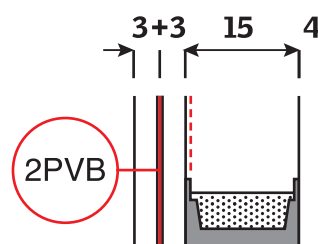
- Regengeluid dempend dakvenster
- Zie pagina 100-101

of

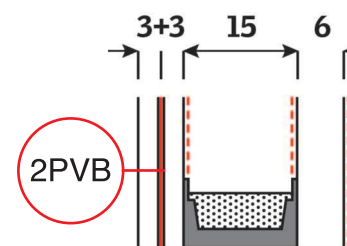
Energy Star --66

- Dakvenster voorzien van een isolerende drievoudige beglazing:
- Zie pagina 102-103

Energy & Comfort --70



Energy & Silence --60



Energy Star --66

